

Przygotowanie pliku do druku.

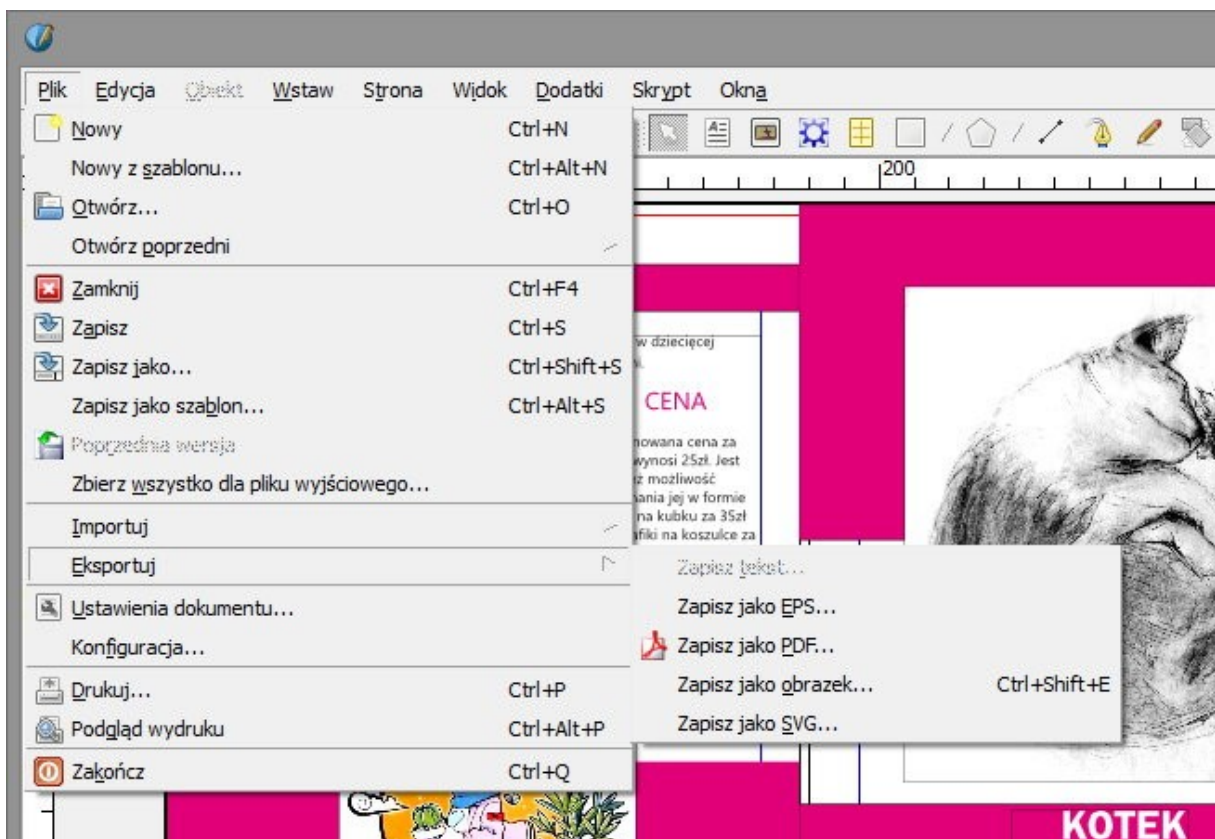
<http://printologia.pl/przygotowac-plik-druku/>

Publikacja do druku w Scribusie:

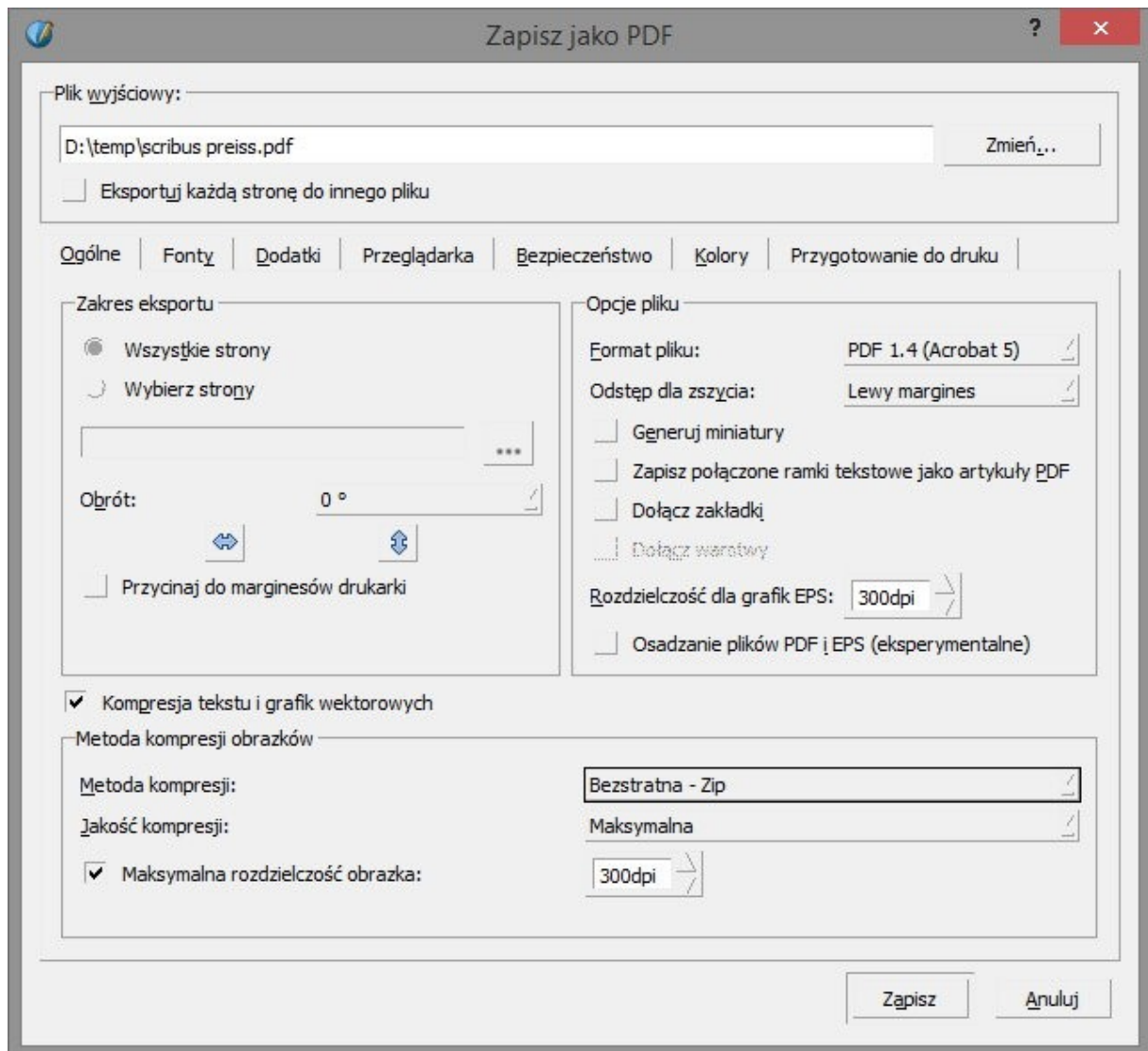
https://wiki.scribus.net/canvas/Pierwsze_kroki_ze_Scribusem:10#PDF_dla_druku

Tutorial do wersji 1.48 (czyli krok po kroku)

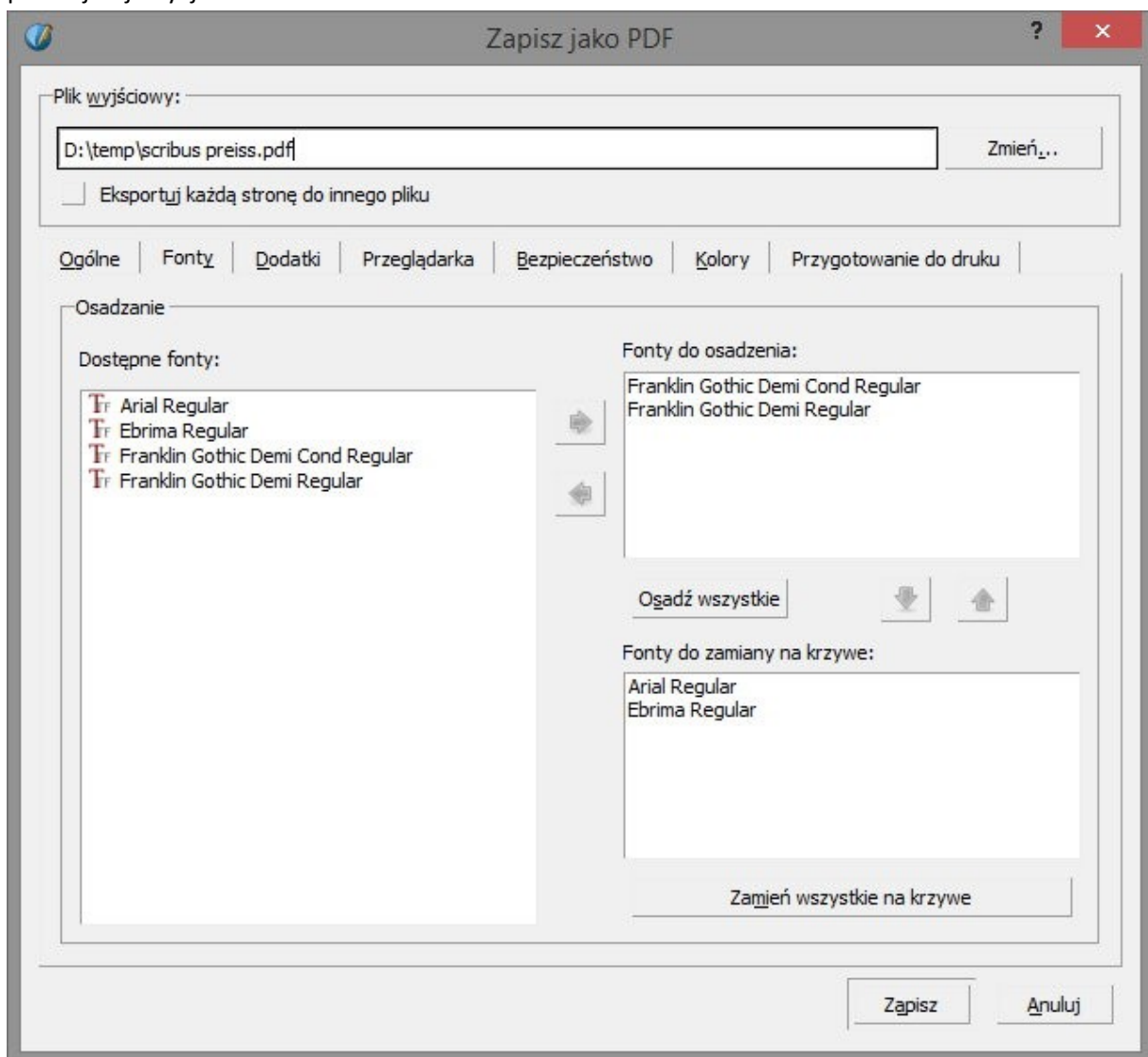
1. Plik > Eksportuj



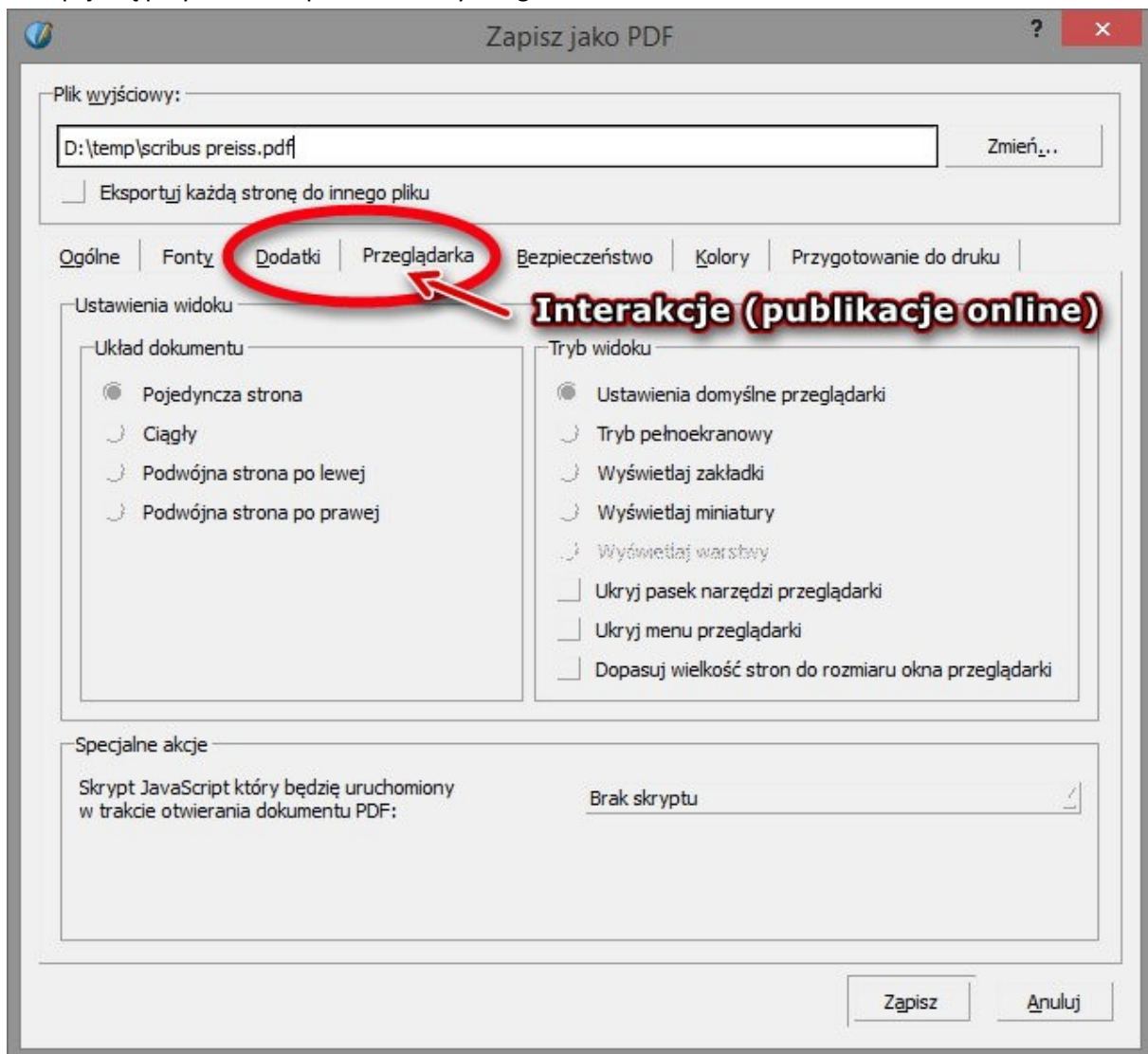
2. Ustawienia parametrów dla najwyższej jakości druku. Ograniczenie do 300dpi, żeby plik nie zrobił się bardzo duży. Są to ustawienia optymalne dla najwyższej jakości druku przy najmniejszym pliku.



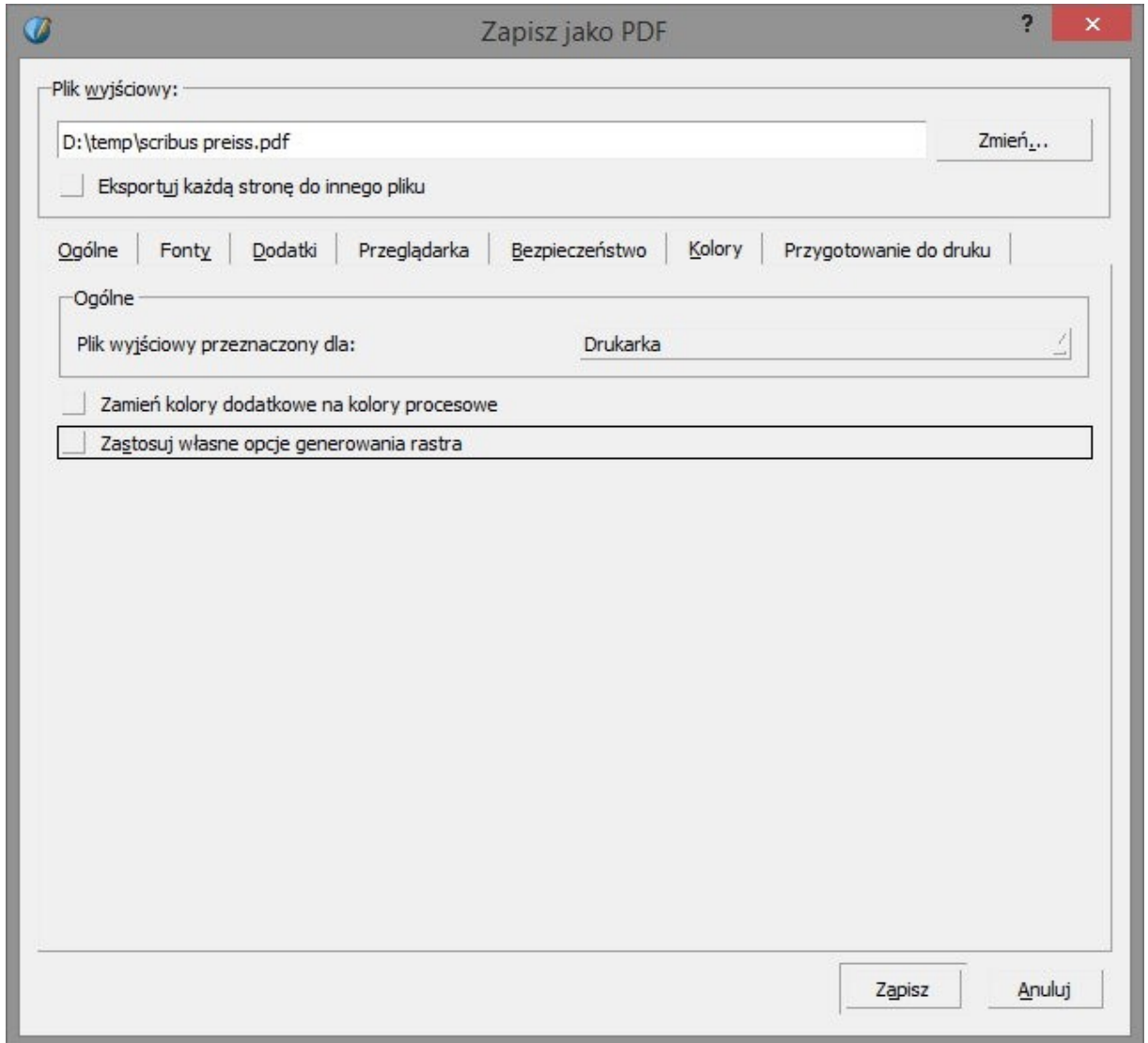
3. Osadź fonty lub zamień na krzywe. Jeśli wysyłasz plik do drukarni najbezpieczniej zamienić na krzywe. Pamiętaj o zachowaniu pliku natywnego programu(sla), żeby mieć możliwość późniejszej edycji.



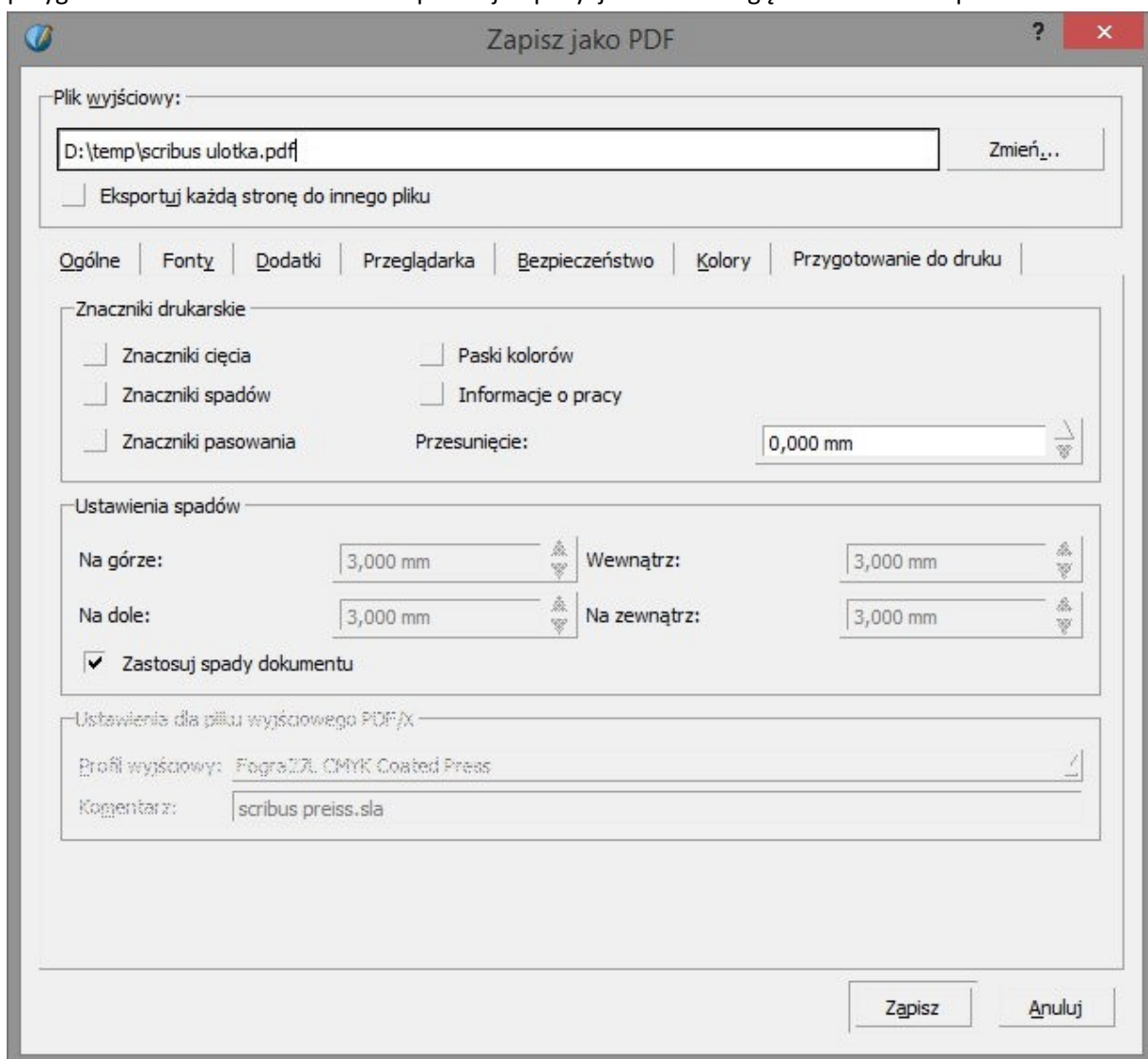
4. Te opcje są przydatne dla pliku interaktywnego.



5. Ustaw przeznaczenie pliku (dla drukarki).



6. Znaczniki drukarskie włącz tylko wtedy kiedy Scribus jest końcowym programem przygotowania do druku i nie robisz później impozycji. Zwróć uwagę na ustawienie spadów.



Opracował: T. Roszczyk