

Nazwa kwalifikacji: **Przygotowywanie materiałów graficznych do procesu drukowania**

Oznaczenie kwalifikacji: **A.54**

"

*Arkusz zawiera informacje prawnie chronione
do momentu rozpoczęcia egzaminu*

"
Czas trwania egzaminu: **60 minut**

EGZAMIN POTWIERDZAJĄCY KWALIFIKACJE W ZAWODZIE

"

CZĘŚĆ PISEMNA

Układ graficzny © CKE 2015

Instrukcja dla zdającego

1. Sprawdź, czy arkusz egzaminacyjny zawiera ; stron. Ewentualny brak stron lub inne usterki zgłoś przewodniczącemu zespołu nadzorującego.
2. Do arkusza dołączona jest KARTA ODPOWIEDZI, na której w oznaczonych miejscach:
 - wpisz oznaczenie kwalifikacji,
 - zamaluj kratkę z oznaczeniem wersji arkusza,
 - wpisz swój numer *PESEL**,
 - wpisz swoją datę urodzenia,
 - przyklej naklejkę ze swoim numerem *PESEL*.
3. Arkusz egzaminacyjny zawiera test składający się z 40 zadań.
4. Za każde poprawnie rozwiązane zadanie możesz uzyskać **1 punkt**.
5. Aby zdać część pisemną egzaminu musisz uzyskać co najmniej **20 punktów**.
6. Czytaj uważnie wszystkie zadania.
7. Rozwiązania zaznaczaj na KARCIE ODPOWIEDZI długopisem lub piórem z czarnym tuszem/atramentem.
8. Do każdego zadania podane są cztery możliwe odpowiedzi: A, B, C, D. Odpowiada im następujący układ krerek w KARCIE ODPOWIEDZI:

A	B	C	D
---	---	---	---

9. Tylko jedna odpowiedź jest poprawna.
10. Wybierz właściwą odpowiedź i zamaluj kratkę z odpowiadającą jej literą – np., gdy wybrałeś odpowiedź „A”:

■	B	C	D
---	---	---	---

11. Staraj się wyraźnie zaznaczać odpowiedzi. Jeżeli się pomylisz i błędnie zaznaczysz odpowiedź, otocz ją kółkiem i zaznacz odpowiedź, którą uważasz za poprawną, np.

●	B	C	■
---	---	---	---

12. Po rozwiązaniu testu sprawdź, czy zaznaczyłeś wszystkie odpowiedzi na KARCIE ODPOWIEDZI i wprowadziłeś wszystkie dane, o których mowa w punkcie 2 tej instrukcji.

Pamiętaj, że oddajesz przewodniczącemu zespołu nadzorującego tylko KARTĘ ODPOWIEDZI.

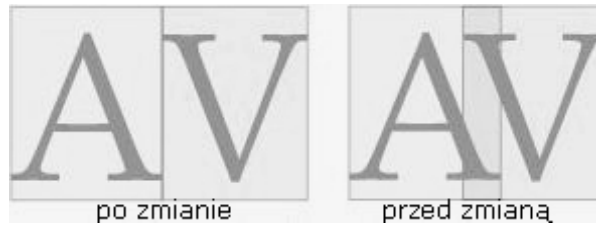
Powodzenia!

* w przypadku braku numeru *PESEL* – seria i numer paszportu lub innego dokumentu potwierdzającego tożsamość

Zadanie 1.

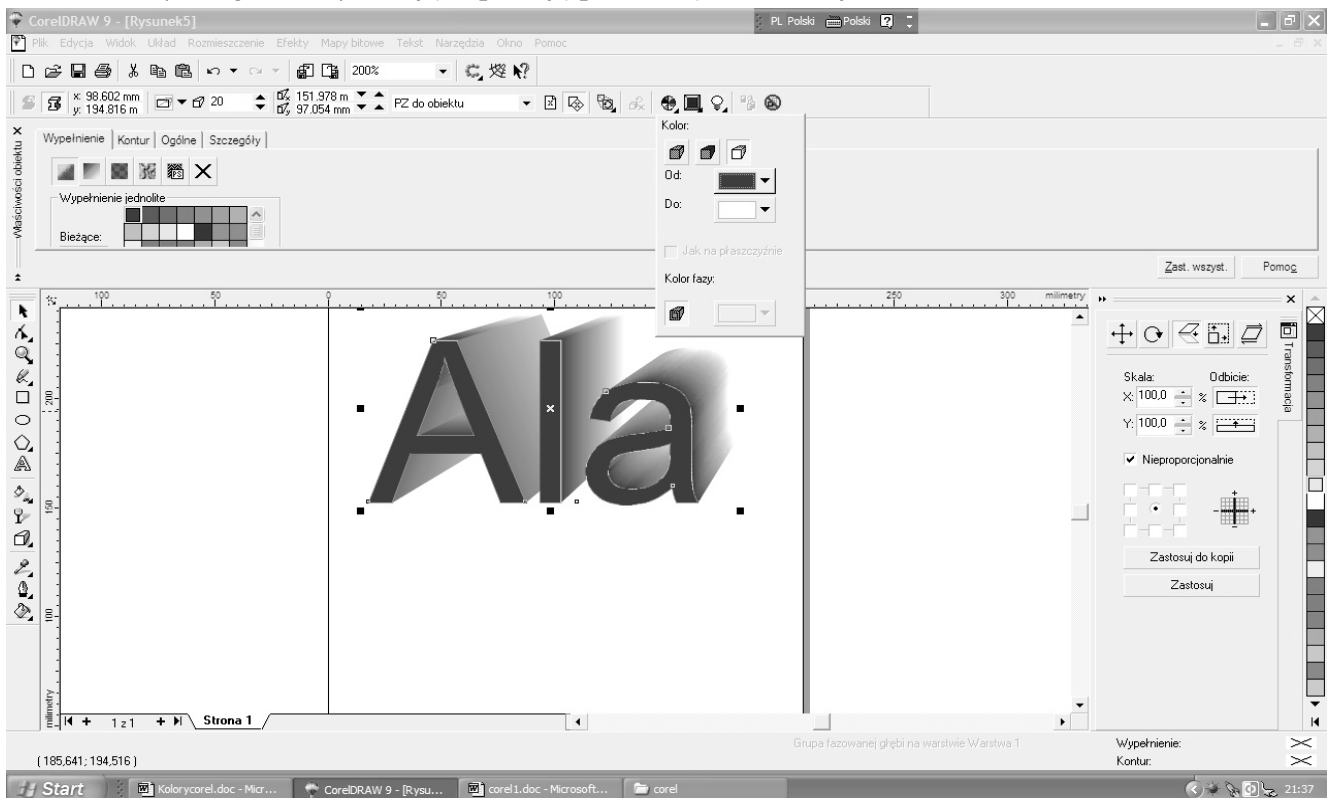
Którą operację wykonuje się w programie InDesign, aby zmienić światło pomiędzy znakami?

- A. Printing
- B. Copying
- C. Kerning
- D. Tracking



Zadanie 2.

Jaki efekt uzyska grafik wykonując operację pokazaną na ilustracji?



- A. Głębi.
- B. Rozjaśnienia.
- C. Przezroczystości.
- D. Zmiany położenia tekstu.

Zadanie 3.

Punkt typograficzny ma długość

- A. 1,8 mm
- B. 0,736 mm
- C. 0,637 mm
- D. 0,376 mm

Zadanie 4.

Arkusz A5 ma wymiary

- A. 105 mm x 148 mm
- B. 148 mm x 210 mm
- C. 175 mm x 250 mm
- D. 350 mm x 500 mm

Zadanie 5.

Broszura to wydawnictwo nieperiodyczne o liczbie stron

- A. od 4 do 48
- B. od 4 do 64
- C. od 8 do 68
- D. od 2 do 128

Zadanie 6.

Apla, czyli pole o pełnym stopniu pokrycia powierzchni, jest płaszczyzną o pokryciu

- A. 25% koloru.
- B. 50% koloru.
- C. 75% koloru.
- D. 100% koloru.

Zadanie 7.

Cycero jest jednostką miar

- A. angielskich.
- B. metrycznych.
- C. monotypowych.
- D. typograficznych.

Zadanie 8.

Ile maksymalnie użytków B5 mieści się na arkuszu B1?

- A. 4
- B. 8
- C. 16
- D. 32

Zadanie 9.

Jaka jest minimalna liczba arkuszy drukarskich potrzebna do wydrukowania książki o objętości 240 stron w formacie A5?

- A. 12
- B. 15
- C. 16
- D. 60

Zadanie 10.

Wskaż dwa podstawowe systemy barw stosowane w drukowaniu.

- A. Pantone®, Lab
- B. RGB, Pantone®
- C. CMYK, Pantone®
- D. Wielokanałowy, HKN

Zadanie 11.

Procesy poligraficzne możemy podzielić na

- A. produkcję form drukowych, drukowanie oraz pakowanie.
- B. drukowanie i procesy introligatorskie oraz uszlachetniające.
- C. procesy przygotowawcze, introligatorskie oraz wykańczające.
- D. procesy przygotowawcze, drukowanie oraz procesy introligatorskie.

Zadanie 12.

Wkład skompletowany metodą „składka w składkę” i zszyty drutem z okładką to oprawa

- A. złożona.
- B. specjalna.
- C. zeszytowa.
- D. zakrywająca.

Zadanie 13.

Do połączenia wkładu z okładką w oprawie zeszytowej należy zastosować połączenie

- A. niciami.
- B. taśmą.
- C. drutem.
- D. wiskożą.

Zadanie 14.

Do wydrukowania wielobarwnych widokówek należy zastosować papier

- A. offsetowy o gramaturze 80 g/m² i farby ze skali Pantone®.
- B. objętościowy o gramaturze 120 g/m² i farby ze skali CMYK.
- C. jednostronnie powlekany o gramaturze 250 g/m² i farby CMYK.
- D. dwustronnie powlekany o gramaturze 100 g/m² i farby ze skali Pantone®.

Zadanie 15.

Format brutto plakatu wynosi 483 mm x 683 mm, a spad określony jest na 3 mm. Ile będzie wynosił format gotowego wyrobu?

- A. 483 mm x 686 mm
- B. 486 mm x 686 mm
- C. 477 mm x 677 mm
- D. 483 mm x 680 mm

Zadanie 16.

Różnica pomiędzy naświetlarkami CtP i CtF polega na tym, że naświetlarki CtP

- A. wykorzystują dane cyfrowe.
- B. naświetlają formy drukowe, a CtF formy kopiowe.
- C. naświetlają formy drukowe, a CtF formy papierowe.
- D. naświetlają płyty offsetowe, a CtF w innych technikach.

Zadanie 17.

Wskaż grupę materiałów, które należy wykorzystać do wykonania etykiet samoprzylepnych na butelki z płynem do kąpieli, drukowanych techniką fleksograficzną.

- A. Papier samokopiujący, klej i farby akrylowe.
- B. Papier ozdobny, farby wodne i lakier nitrocelulozowy.
- C. Folia polipropylenowa, klej, papier silikonowy i farby UV.
- D. Laminat (folia AL-papier), biała farba podkładowa i lakier offsetowy.

Zadanie 18.

Ile form drukowych formatu B2 potrzeba do wydrukowania 16 stronicowej czterokolorowej broszury formatu B5?

- A. 2
- B. 4
- C. 8
- D. 16

Zadanie 19.

Ile form drukowych należy wykonać do wydrukowania wielobarwnego dwustronnego folderu reklamowego stosując druk z odwracaniem arkusza?

- A. 2
- B. 6
- C. 8
- D. 10

Zadanie 20.

Ile arkuszy netto papieru formatu 610 mm x 860 mm jest potrzebnych do wydrukowania nakładu 32 000 ulotek formatu A6?

- A. 500
- B. 900
- C. 1000
- D. 2000

Zadanie 21.

Ile kilogramów netto papieru formatu 700 mm x 1000 mm o gramaturze 100 g/m² zużyjesz do wydrukowania 2 000 plakatów B2?

- A. 35 kg
- B. 50 kg
- C. 60 kg
- D. 70 kg

Zadanie 22.

Wydajność maszyny drukującej wynosi 10 000 odbitek/h. Oblicz czas potrzebny do wydrukowania 50 000 odbitek.

- A. 2 h
- B. 3 h
- C. 5 h
- D. 10 h

Zadanie 23.

Oblicz czas potrzebny do wydrukowania nakładu 40 000 odbitek czterokolorowych jednostronnie zadrukowanych formatu A4 na maszynie dwukolorowej formatu B2 o maksymalnej wydajności 4 000 odbitek/h.

- A. 4 h
- B. 5 h
- C. 6 h
- D. 8 h

Zadanie 24.

Klient zamówił 20 000 ulotek w kolorystyce 4+4 i formacie A6. W zamówieniu określił, że ulotki mają być pakowane w paczki po 250 szt. Ile paczek z ulotkami zostanie wysłanych do klienta?

- A. 20
- B. 40
- C. 60
- D. 80

Zadanie 25.

Do wydrukowania zamówienia klienta trzeba naświetlić 8 form drukowych. Koszt naświetlenia jednej formy drukowej wynosi 40 zł. Ile będzie musiał zapłacić klient za wszystkie naświetlone formy drukowe?

- A. 320 zł
- B. 360 zł
- C. 420 zł
- D. 480 zł

Zadanie 26.

Podczas łamania tekstu **nie jest** błędem

- A. zmiana interlinii w obrębie akapitu.
- B. pozostawienie „korytarza” w tekście.
- C. pozostawienie „wdowy” lub „bękartą”.
- D. wyróżnienie wyrazu pogrubieniem czy kursywą.

Zadanie 27.

Koszt wydrukowania 1 000 teczek formatu A4 wynosi 3 000 zł brutto. Ile wyniesie cena jednej teczki?

- A. 10 zł
- B. 9 zł
- C. 6 zł
- D. 3 zł

Zadanie 28.

Do wydrukowania zamówienia trzeba zakupić 152 kg papieru. Cena 1 kg papieru wynosi 4 zł netto. Ile będzie kosztował papier, jeżeli do ceny trzeba będzie doliczyć 23% VAT?

- A. 608,84 zł
- B. 747,84 zł
- C. 856,84 zł
- D. 923,84 zł

Zadanie 29.

Skład tekstu matematycznego charakteryzuje się znakami

- A. relacji i działań.
- B. numeracji i wyliczeń.
- C. wodnymi i pisarskimi.
- D. diakrytycznymi i przestankowymi.

Zadanie 30.

Interlinia to odstęp pomiędzy

- A. znakami.
- B. wyrazami.
- C. stronicami.
- D. wierszami.

Zadanie 31.

Który z wymienionych programów stosuje się do złamania broszury o charakterze tekstowym?

- A. Adobe InDesign
- B. Adobe Illustrator
- C. Corel Photo-Paint
- D. Microsoft Office Excel

Zadanie 32.

Który z wymienionych programów **nie nadaje się** do modyfikacji grafiki rastrowej?

- A. AutoCAD
- B. Adobe Fireworks
- C. Corel Photo-Paint
- D. Adobe Photoshop

Zadanie 33.

Wskaż liczbę punktów typograficznych odpowiadających w przybliżeniu 300 mm.

- A. 376
- B. 800
- C. 1128
- D. 8000

Zadanie 34.

W którym programie wykonamy impozycję arkusza drukarskiego?

- A. Distiller
- B. Adobe Bridge
- C. PDF Organizer
- D. Acrobat Reader

Zadanie 35.

Odbitki próbne mogą być wykonane w technologii

- A. polimerowej i klasycznej.
- B. fotochemicznej i cyfrowej.
- C. fotopolimerowej i cyfrowej.
- D. fotoutwardzalnej i mechanicznej.

Zadanie 36.

Według sposobu obserwacji oryginały dzielimy na

- A. analogowe i cyfrowe.
- B. regularne i nieregularne.
- C. refleksyjne i transparentne.
- D. jednobarwne i wielobarwne.

Zadanie 37.

Które z wymienionych urządzeń stosowanych w systemie DTP umożliwi zamianę obrazu analogowego w jego reprodukcję cyfrową?

- A. Skaner.
- B. Proofer.
- C. Komputer PC.
- D. Tablet graficzny.

Zadanie 38.

Wydruk impozycyjny należy zastosować do

- A. ostatecznej weryfikacji jakości wydrukowanych zdjęć.
- B. ustalenia kolejności drukowania kolorów na maszynie drukującej.
- C. porównania wydrukowanych kolorów z próbnikami CMYK i Panton.
- D. ostatecznego sprawdzenia kolejności stronic i prawidłowości montażu.

Zadanie 39.

Pełnokolorowy arkusz formatu A2 zadrukowany obustronnie oznacza się

- A. 4+4
- B. 2+2
- C. C3+2
- D. 1+1

Zadanie 40.

Zaprojektowanie wizytówki i wykonanie wydruku próbnego umożliwia zestaw:

- A. program graficzny, naświetlarka, maszyna offsetowa.
- B. program graficzny, tablet graficzny, drukarka cyfrowa.
- C. komputer wraz z systemem operacyjnym, tablet graficzny, skaner.
- D. komputer z systemem operacyjnym, program graficzny, drukarka cyfrowa.

Data urodzenia zdającego

--	--	--	--	--	--	--

dzień miesiąc rok

PESEL

--	--	--	--	--	--	--	--	--	--

Symbol cyfrowy
zawodu

--	--	--	--	--	--

Oznaczenie
kwalifikacji

--	--	--

Wersja
arkusza

X Y Z U W

Miejsce na naklejkę
z nr. PESEL

Nr pyt.	Odpowiedzi			
1	A	B	C	D
2	A	B	C	D
3	A	B	C	D
4	A	B	C	D
5	A	B	C	D
6	A	B	C	D
7	A	B	C	D
8	A	B	C	D
9	A	B	C	D
10	A	B	C	D
11	A	B	C	D
12	A	B	C	D
13	A	B	C	D
14	A	B	C	D
15	A	B	C	D
16	A	B	C	D
17	A	B	C	D
18	A	B	C	D
19	A	B	C	D
20	A	B	C	D

Nr pyt.	Odpowiedzi			
21	A	B	C	D
22	A	B	C	D
23	A	B	C	D
24	A	B	C	D
25	A	B	C	D
26	A	B	C	D
27	A	B	C	D
28	A	B	C	D
29	A	B	C	D
30	A	B	C	D
31	A	B	C	D
32	A	B	C	D
33	A	B	C	D
34	A	B	C	D
35	A	B	C	D
36	A	B	C	D
37	A	B	C	D
38	A	B	C	D
39	A	B	C	D
40	A	B	C	D

Klucz odpowiedzi

Numer zadania	Odpowiedź
1	C
2	A
3	D
4	B
5	A
6	D
7	D
8	C
9	B
10	C
11	D
12	C
13	C
14	C
15	C
16	B
17	C
18	C
19	C
20	C

Numer zadania	Odpowiedź
21	D
22	C
23	B
24	D
25	A
26	D
27	D
28	B
29	A
30	D
31	A
32	A
33	B
34	C
35	B
36	C
37	A
38	D
39	A
40	D