

Nazwa kwalifikacji: **Przygotowywanie oraz wykonywanie prac graficznych i publikacji cyfrowych**

Oznaczenie kwalifikacji: **AU.54**

Numer zadania: **01**

Wersja arkusza: **SG**

Wypełnia zdający

Numer PESEL zdającego*

--	--	--	--	--	--	--	--	--	--	--	--	--	--	--	--	--	--	--	--

Miejsce na naklejkę z numerem
PESEL i z kodem ośrodka

Czas trwania egzaminu: **180 minut**

AU.54-01-20.01-SG

EGZAMIN POTWIERDZAJĄCY KWALIFIKACJE W ZAWODZIE

Rok 2020

CZĘŚĆ PRAKTYCZNA

**PODSTAWA PROGRAMOWA
2017**

Instrukcja dla zdającego

1. Na pierwszej stronie arkusza egzaminacyjnego wpisz w oznaczonym miejscu swój numer PESEL i naklej naklejkę z numerem PESEL i z kodem ośrodka.
2. Na **KARCIE OCENY** w oznaczonym miejscu przyklej naklejkę z numerem PESEL oraz wpisz:
 - swój numer PESEL*,
 - oznaczenie kwalifikacji,
 - numer zadania,
 - numer stanowiska.
3. Sprawdź, czy arkusz egzaminacyjny zawiera 5 stron i nie zawiera błędów. Ewentualny brak stron lub inne usterki zgłoś przez podniesienie ręki przewodniczącemu zespołu nadzorującego.
4. Zapoznaj się z treścią zadania oraz stanowiskiem egzaminacyjnym. Masz na to 10 minut. Czas ten nie jest wliczany do czasu trwania egzaminu.
5. Czas rozpoczęcia i zakończenia pracy zapisze w widocznym miejscu przewodniczący zespołu nadzorującego.
6. Wykonaj samodzielnie zadanie egzaminacyjne. Przestrzegaj zasad bezpieczeństwa i organizacji pracy.
7. Po zakończeniu wykonania zadania pozostaw arkusz egzaminacyjny z rezultatami oraz **KARTĘ OCENY** na swoim stanowisku lub w miejscu wskazanym przez przewodniczącego zespołu nadzorującego.
8. Po uzyskaniu zgody zespołu nadzorującego możesz opuścić salę/miejsce przeprowadzania egzaminu.

Powodzenia!

* w przypadku braku numeru PESEL – seria i numer paszportu lub innego dokumentu potwierdzającego tożsamość

Zadanie egzaminacyjne

Zaprojektuj i przygotuj do druku cyfrowego dwie etykiety zachowując układ kompozycyjny oraz podstawowe wymiary zgodnie ze szkicami wydawniczymi *etykieta_1* oraz *etykieta_2*.

Do wykonania etykiet wykorzystaj logo oraz pliki: *owoc_kaki.jpg*, *owoc_kiwi.jpg*, *kod_1.jpg*, *kod_2.jpg* i *tekst.docx* umieszczone na pulpicie komputera w folderze *etykiety_materiały* zabezpieczonym hasłem **AU.54_z1a**

Wektorowe logo wykonaj na podstawie opisu technologicznego i szkicu logo_owoc. Logo zapisz w pliku o nazwie *PESEL_logo* w utworzonym na pulpicie komputera folderze *PESEL_etykiety* (*PESEL* – to Twój numer PESEL).

Bitmapy przygotuj zgodnie z opisem technologicznym i zapisz w folderze *PESEL_etykiety* zachowując nazwy plików źródłowych.

Wykonaj pliki PDF zaprojektowanych etykiet: *etykieta_1*, *etykieta_2* nie umieszczając żadnych dodatkowych znaczników. Wersję otwartą i zamkniętą zapisz pod nazwą *etykieta_1* oraz *etykieta_2* w folderze *PESEL_etykiety*.

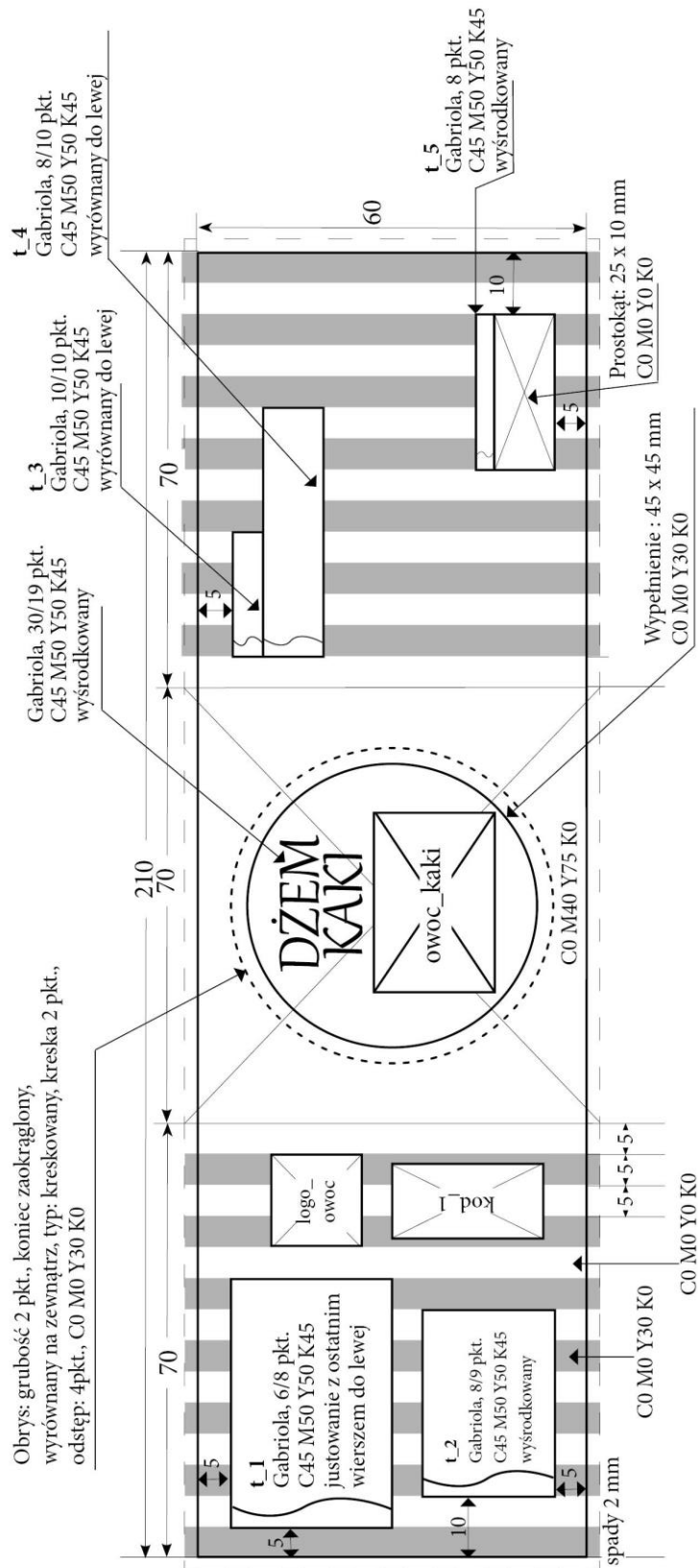
Wykonaj impozycję obu etykiet na jednym arkuszu o formacie SRA3 z maksymalną ilością użytków. Na arkuszu rozmieść jednakową ilość obu etykiet. Umieść znaki formatowe oraz pasek kontrolny. Impozycję zapisz w folderze *PESEL_etykiety* pod nazwą *PESEL_impozycja*.

Folder o nazwie *PESEL_etykiety* zapisz na płytę CD, sprawdź poprawność nagrania płyty. Sprawdzoną płytę CD podpisz swoim numerem PESEL.

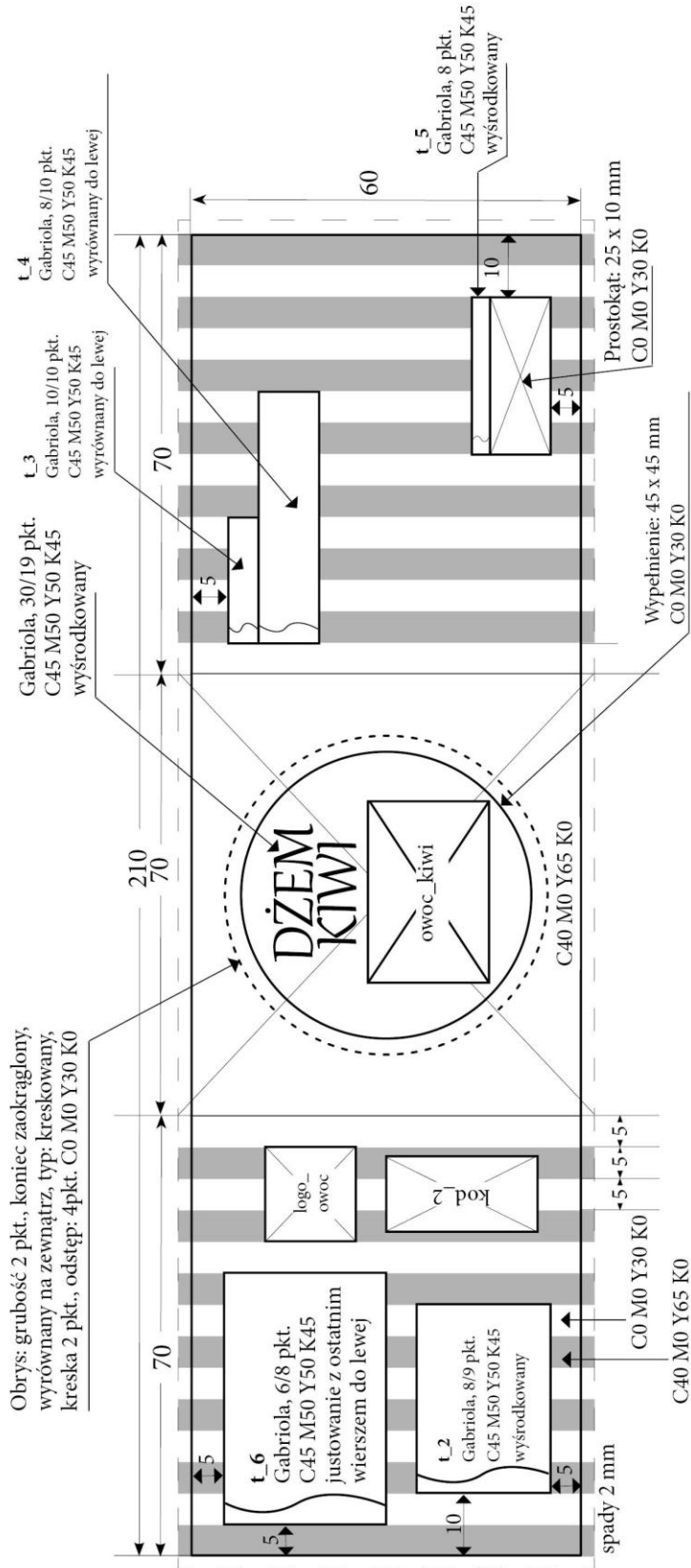
Opis technologiczny logo i bitmap

- logo – w formacie domyślnym programu, w którym projekt logo utworzono, wymiary 15 x 15 mm, CMYK
- *owoc_kaki.jpg*, *owoc_kiwi.jpg* – skalowane do wymiarów 35 x 25 mm, usunięte tło, zapisane w formacie umożliwiającym zachowanie przezroczystości (TIFF lub PSD), 300 dpi, CMYK
- *kod_1.jpg*, *kod_2.jpg*, skalowane do wymiarów 25 x 12 mm, 300 dpi, C0 M0 Y0 K100.

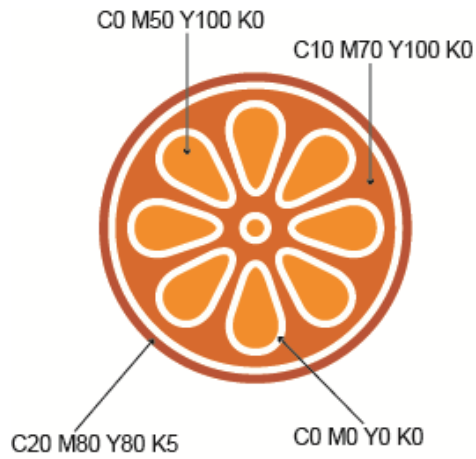
Szkic etykiety_1



Szkic etykiety_2



logo_owoc



Czas przeznaczony na wykonanie zadania wynosi 180 minut.

Ocenie podlegać będą 4 rezultaty:

- logo wykorzystane w projekcie etykiet,
- bitmapy przygotowane zgodnie z opisem technologicznym,
- plik otwarty i zamknięty projektu etykiet,
- impozycja etykiet.

Wypełnia zdający

Do arkusza egzaminacyjnego dołączam płytę CD opisaną numerem PESEL

--	--	--	--	--	--	--	--	--	--	--	--	--	--	--

której jakość nagrania została przeze mnie sprawdzona.

Wypełnia Przewodniczący ZN

Potwierdzam, że do arkusza egzaminacyjnego dołączona jest płyta CD, opisana numerem PESEL zdającego.

.....
Czytelny podpis Przewodniczącego ZN