

ŚWIATŁODRUK

- Światłodruk - technika druku płaskiego nie wykorzystująca rastra. Forma światłodrukowa wykonana jest z żelatyny. Żelatynę uczuloną dwuchromianem potasu wylewano na tafłę szkła lustrzanego lub płytę metalową. Tak przygotowaną formę drukową naświetlano przez negatyw lampami łukowymi lub światłem słonecznym. Była ona bardzo delikatna i nietrwała. Jako jedyna z technik, światłodruk nie posiada rastra, dlatego wydruk jest bardzo realistyczny.
- Światłodruk w 1865 roku wynalazł Francuz Alphonse Louis Poitevin. Jednak poważne ulepszenie wprowadził w 1868 roku Niemiec Joseph Albert. Niegdyś technikę światłodruku stosowano w poligrafii. Obecnie jest to technika wykorzystywana rzadko, najczęściej do celów artystycznych. Można ją również stosować przy reprodukcji wszelkiego rodzaju grafik, malarstwa, starodruków, dzieł sztuki itp.

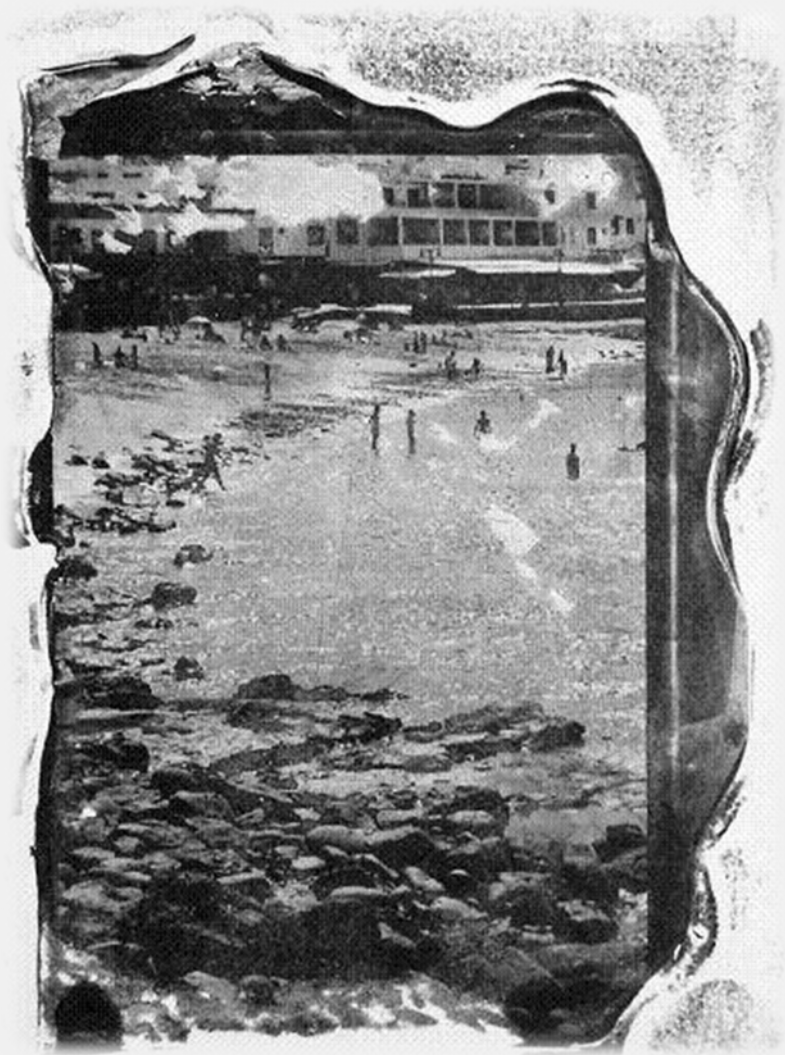
- Drukowane techniką światłodruku zdjęcia wyróżniały się dobrym oddaniem półtonów i szczegółów i dlatego była ona stosowana także do reprodukcji dzieł malarskich. Ze względu na wysokie koszty i pracochłonność przygotowania matrycy wytrzymującej nakład od 400 do 700 odbitek, została zastąpiona przez wysokonakładowe techniki, np. rotograwiurę.



- Matrycę przygotowujemy na grubych (min. 8 mm) płytach szklanych. Płytę pokrywamy roztworem szkła wodnego, które tworzy podkład pod warstwę żelatyny, uczulonej na światło mieszaniną ałunu chromowego i dwuchromianu potasu. Po wysuszeniu kopiujemy stykowo obraz przez półtonowy negatyw światłem dziennym ok. 1 godz. Żelatyna w miejscach naświetlonych zostaje zgarbowana i traci zdolność pęcznienia w wodzie, miejsca nienaświetlone, jako niezgarbowane pęcznieją. Zgarbowane miejsca mają zdolność przyjmowania gęstych i lepkich farb drukarskich. Po wywołaniu w wodzie i wysuszeniu w warstwie naświetlonej tworzy się żelatynowy relief, który stanowi formę drukarską. Doprowadzenie wody przy wysokiej temperaturze suszenia powoduje powstawanie w żelatynie ziarna w postaci bardzo drobnych, niewidocznych dla oka zmarszczek. Światłodruk odbijany jest na gładkim, bezdrzewnym papierze, a drukowanie odbywa się w prasach z systemem walców skórzanych i klejowych, które nanoszą farbę drukarską odpowiednio w miejscach ciemnych i jasnych.

Przykłady Światłodruku:





RYNEK STAREGO MIASTA

Źródła:

<https://pl.wikipedia.org/wiki/%C5%9Awiat%C5%82odruk>

<http://kultura.wp.pl/kat,1011111,title,Swiatlodruk,wid,10227476,wiadomosc.html>